

**Si è bloccato
di nuovo il Windows!**

**Su, andate bimbi,
aiutate papà a premere
Ctrl-Alt e Canc!**



Uso del Computer e Gestione dei File

Federica Ricca

Il Software

Sistema Operativo

Programmi:

Utilità di sistema

Programmi compressione dati

Antivirus

Grafica

Text Editor

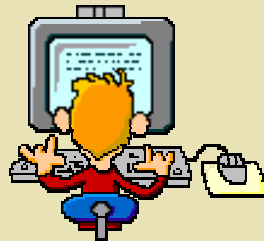
Foglio di Calcolo

Gestore di Dati

Navigazione Internet

Posta Elettronica

Multimedia



Il Software

Esistono **diversi sistemi operativi**

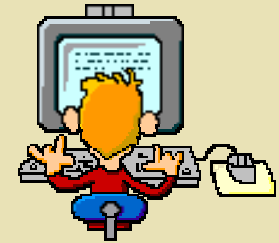
Dos

Windows

Unix/Linux

OS/2

...



Ogni sistema operativo ‘supporta’ le **sue** applicazioni.

Di ogni sistema operativo, come di ogni applicazione, esistono **diverse versioni**.

Prendendo ad esempio il sistema operativo Windows (e le sue applicazioni) analizzeremo gli strumenti che permettono un uso di base del PC.

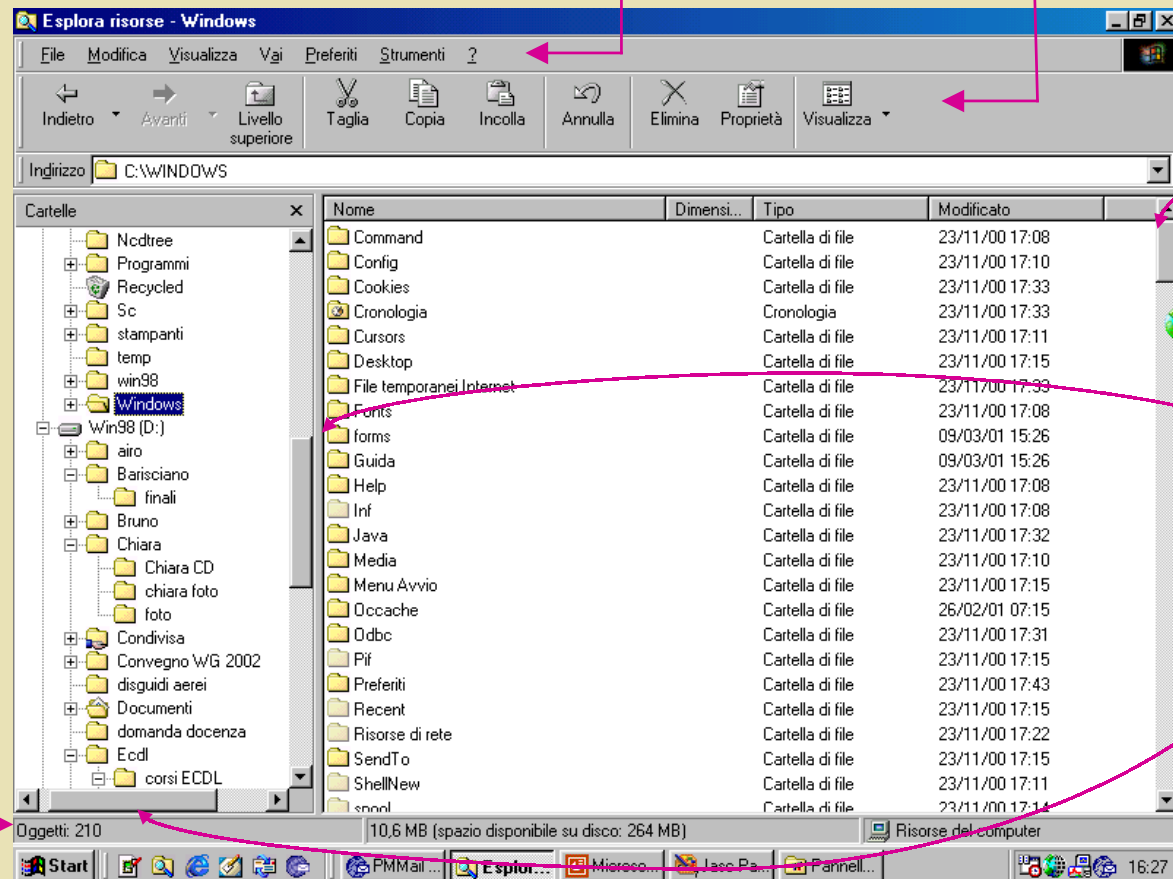


Icone, finestre, barre, menù a comparsa

Barra del titolo

Barra dei menù

Barra degli strumenti



Barre di scorr.

Barra di stato

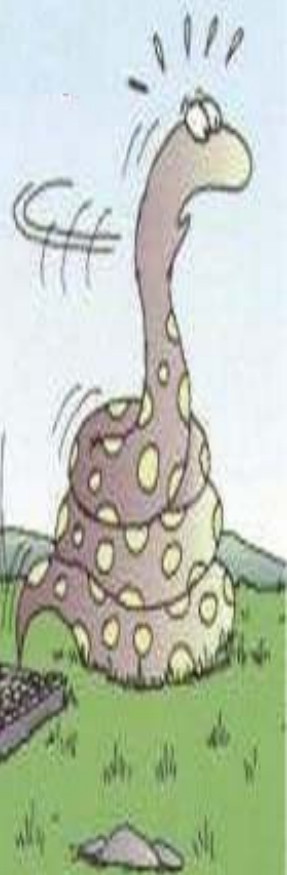
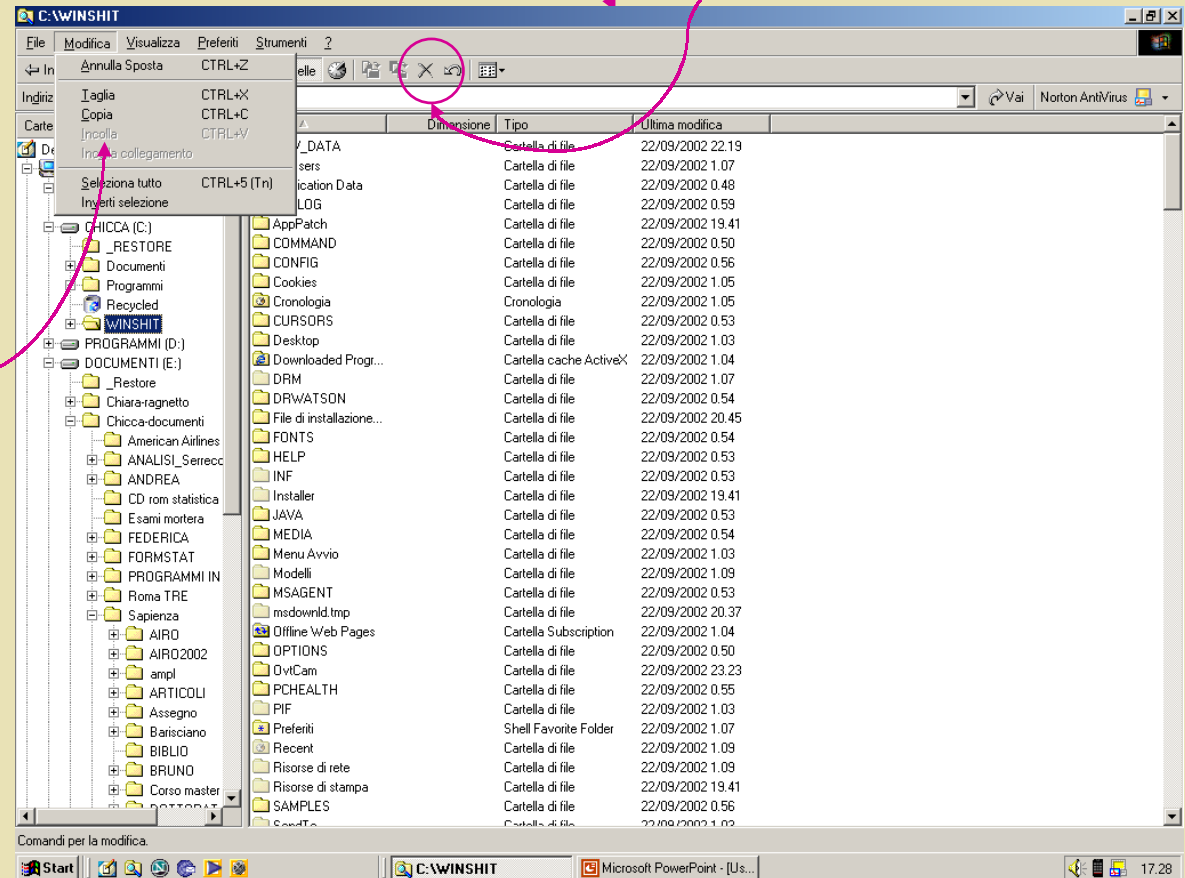


Icone, finestre, barre, menù a comparsa

finestra

icona

Menù a comparsa

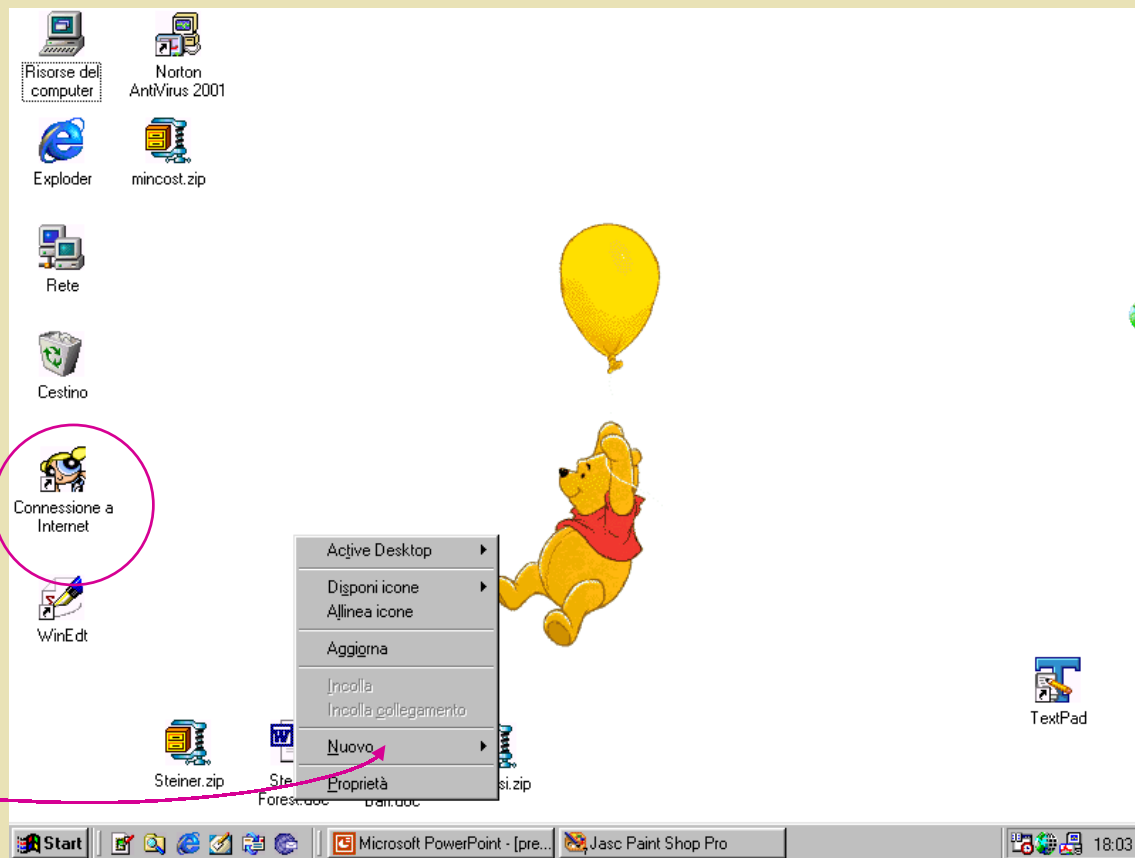


Icone, finestre, barre, menù a comparsa.

Desktop

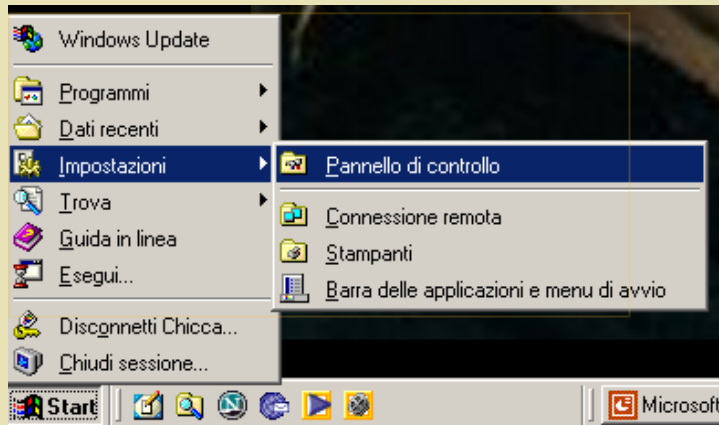
icona

Menù a
Comparsa
(tasto dx)

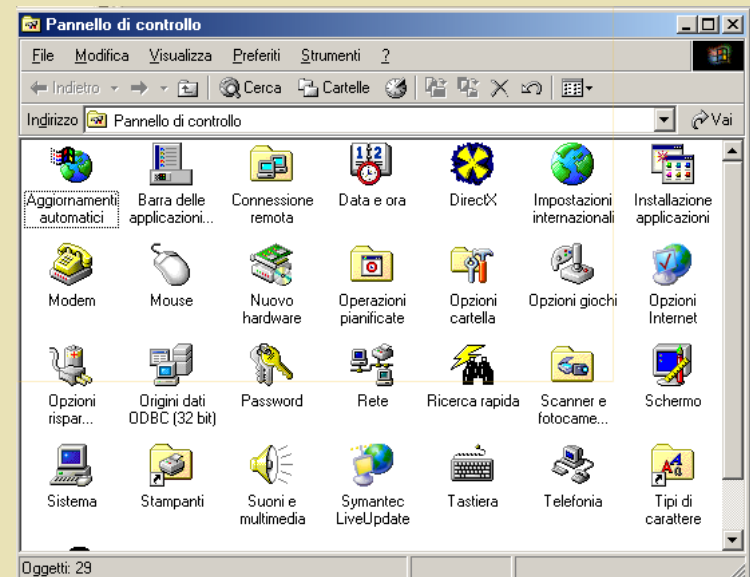


Impostazioni del Computer: *Pannello di controllo*

Premendo il tasto *Start (Avvio)* e selezionando poi, in sequenza, 'Impostazioni' e 'Pannello di controllo' si apre una finestra dalla quale è possibile controllare le varie componenti del sistema.

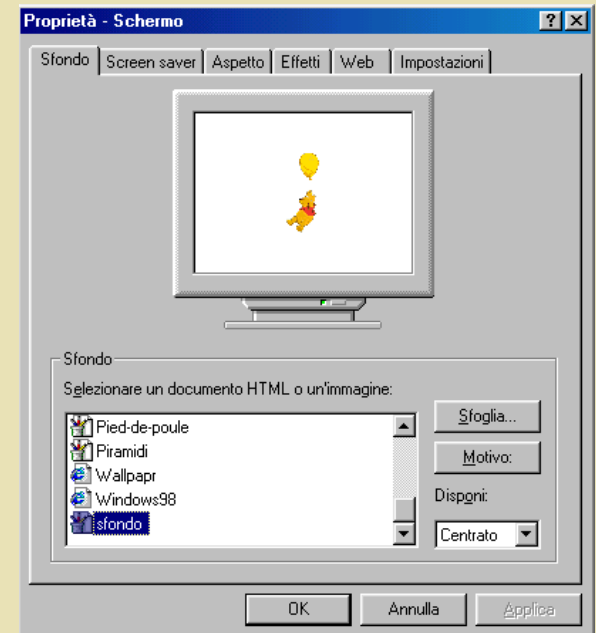
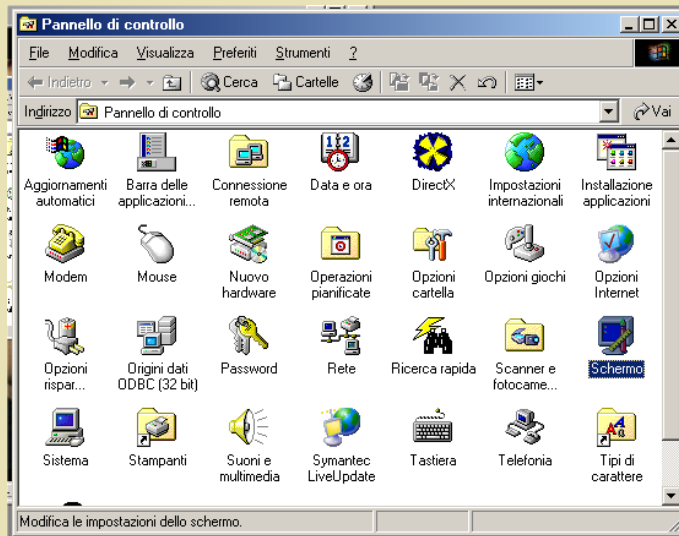
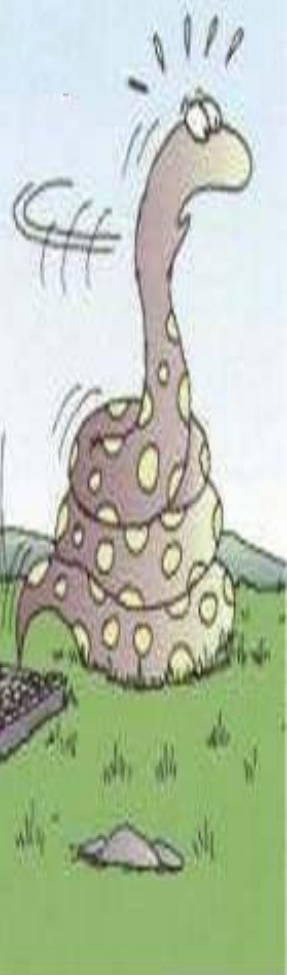


Da questa finestra si accede alla gestione di tutte le periferiche del sistema (schermo, tastiera, mouse, stampante, modem), ma anche a quella delle funzionalità del sistema stesso, come l'impostazione di *data e ora* o la gestione delle *applicazioni*.



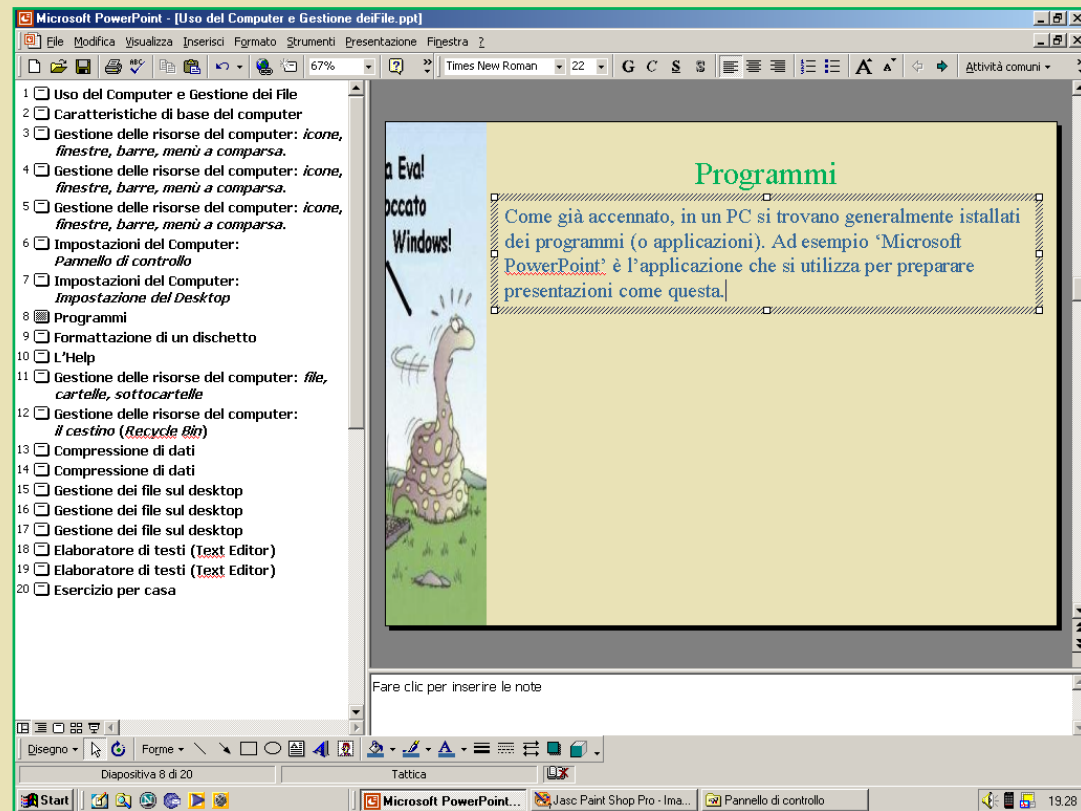
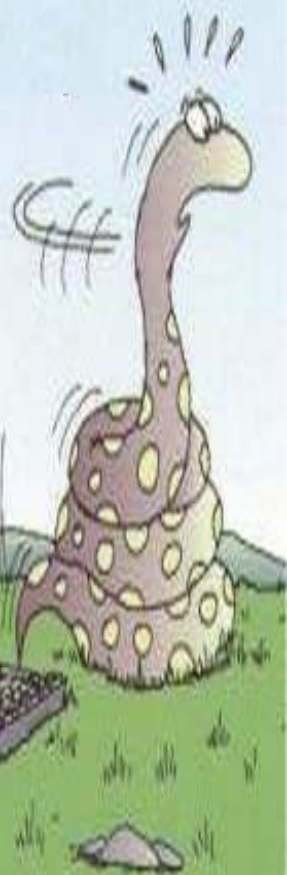
Impostazioni del Computer: *Impostazione del Desktop*

Se, ad esempio, si seleziona la voce 'Schermo' dal 'Pannello di controllo' si apre una finestra dalla quale è possibile impostare le caratteristiche del Desktop, come ad esempio i **colori**, l'immagine dello **sfondo**, lo *screen saver*.



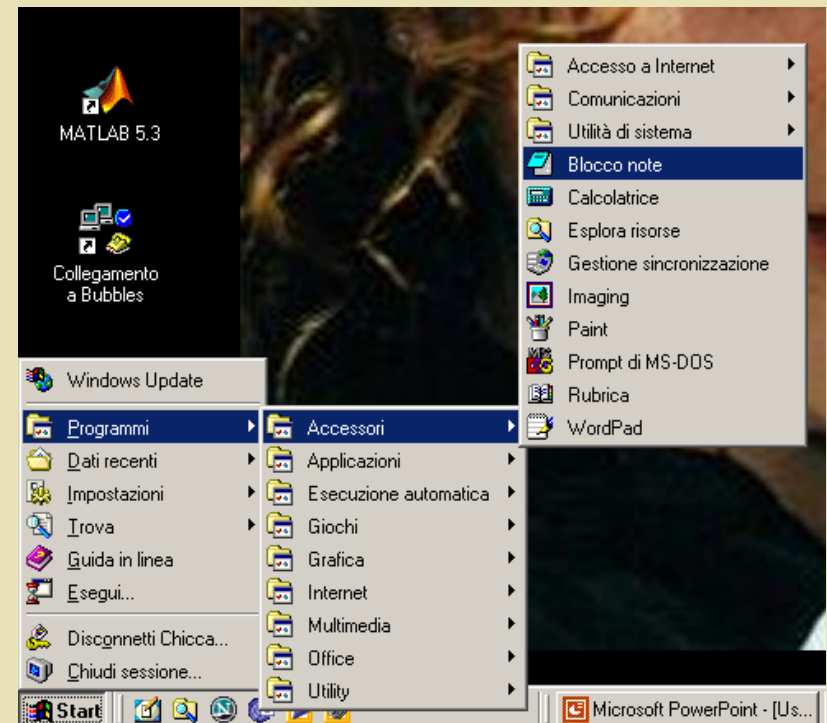
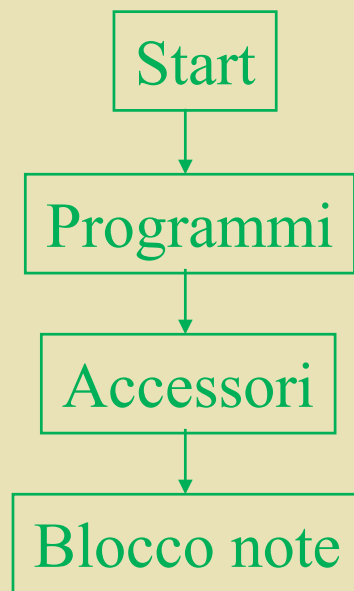
Programmi

Come già accennato, in un PC si trovano generalmente installati dei programmi (o applicazioni). Ad esempio 'Microsoft PowerPoint' è una applicazione che si utilizza per preparare presentazioni come questa.



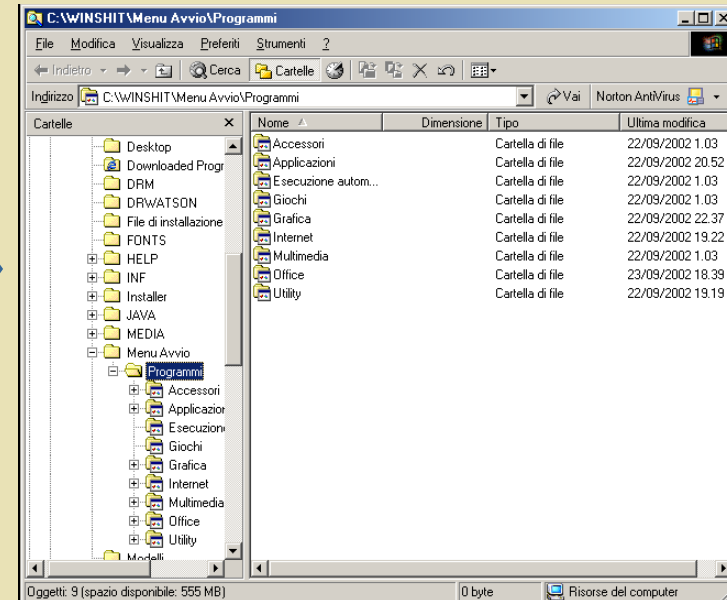
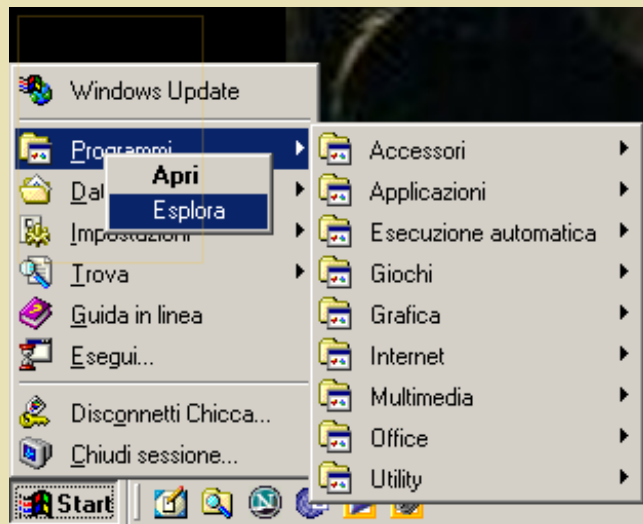
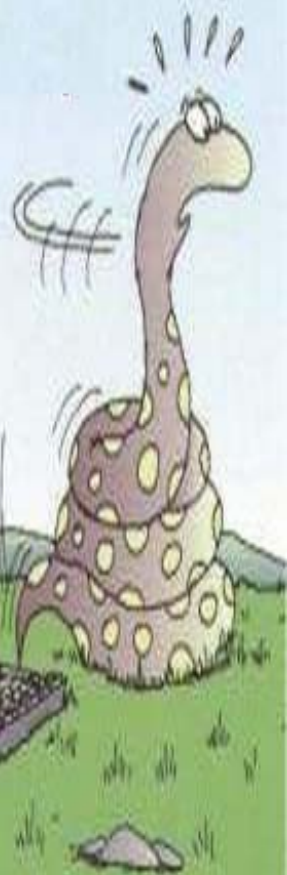
Programmi

I programmi vengono installati nel disco rigido (Hard Disk) del PC e dopo l'installazione è possibile avviarli ed usarli selezionando una sequenza di comandi a partire dal tasto Start. Ad esempio, nel mio PC per avviare l'applicazione di Windows 'Blocco note' bisogna selezionare la seguente sequenza di comandi:

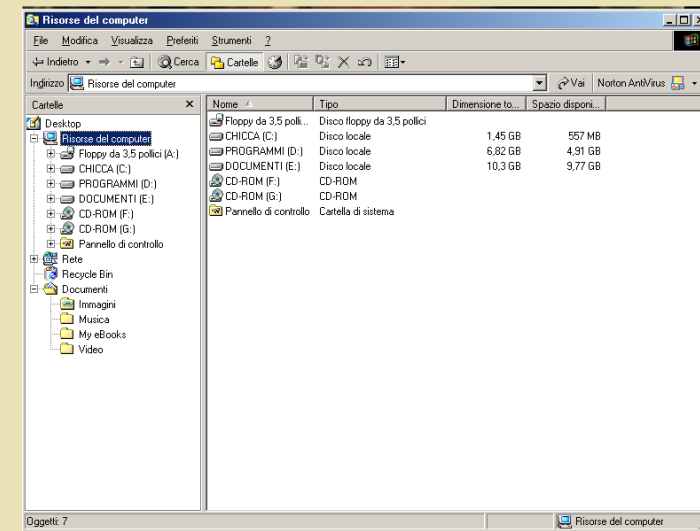
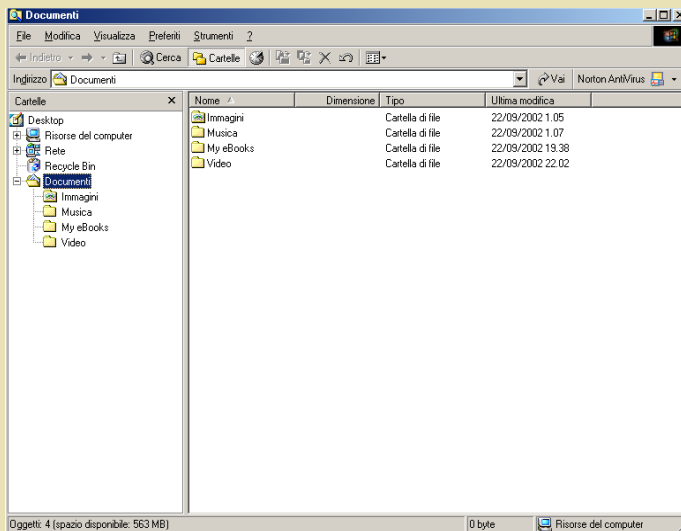
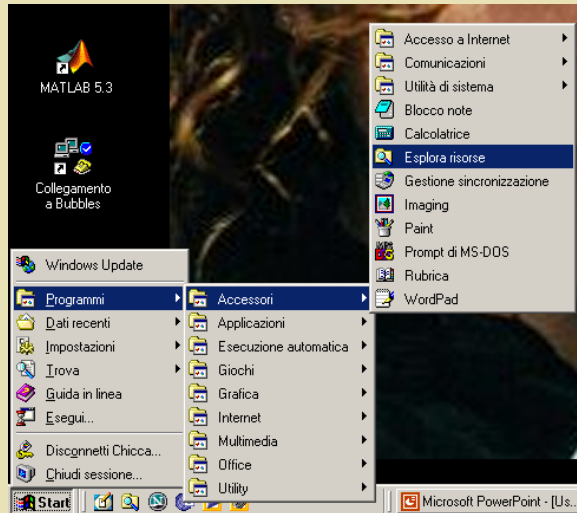


Programmi

I comandi di avvio dei diversi programmi vengono generalmente organizzati nei menù a comparsa nel momento dell'installazione, ma è comunque possibile cambiare questo tipo di impostazione eseguendo la sequenza di comandi **Start-Programmi** e poi 'cliccando' con il tasto destro del mouse per azionare il comando 'Esplora'.



Gestione delle risorse del computer



Gestione delle risorse del computer: *file*, *cartelle*, *sottocartelle*

I dati memorizzati sul Disco Rigido del computer sono contenuti in **file** che a loro volta sono organizzati in **cartelle** (directory) e **sottocartelle** (subdirectory).

- I file sono caratterizzati da un nome ed una estensione, ad esempio:

lettera.txt
↑ ↑
nomefile *estensione*

file di testo

foto.jpg
↑ ↑
nomefile *estensione*

immagine

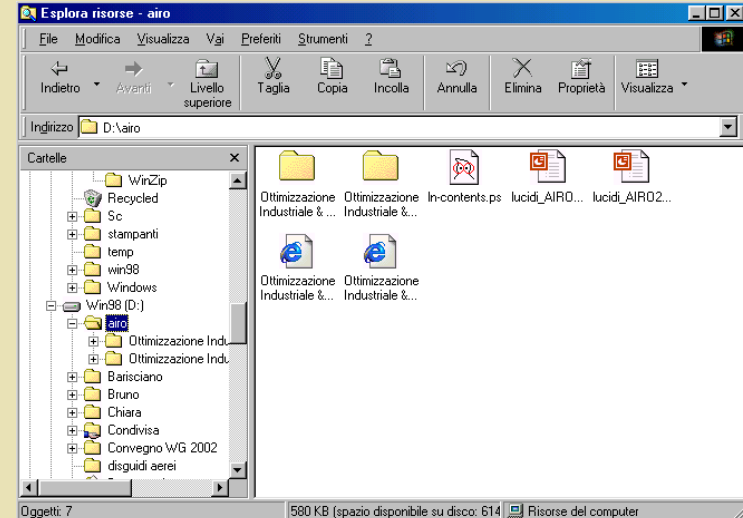
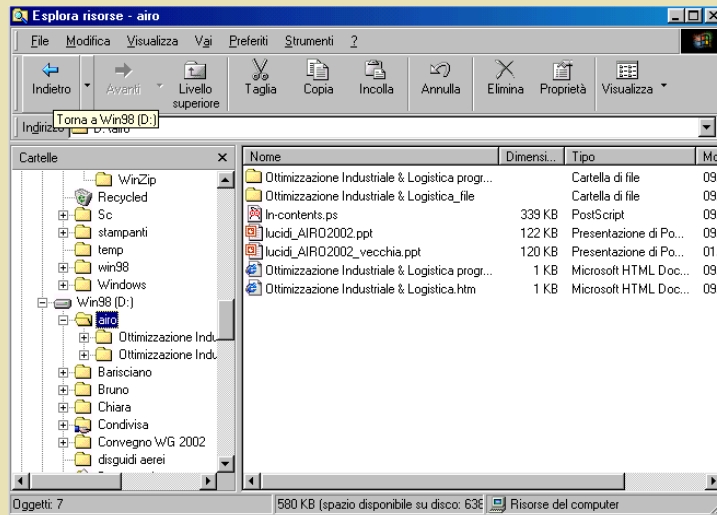
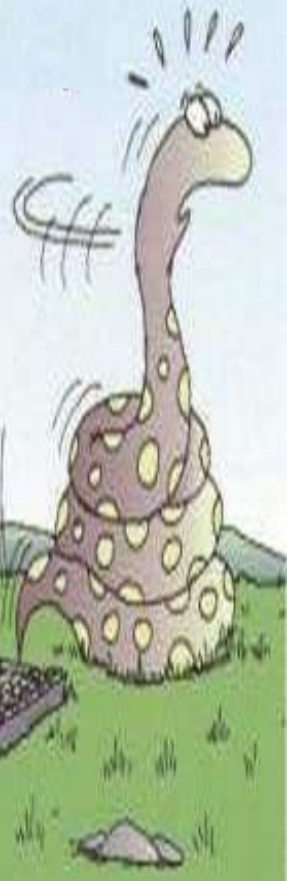
- I nomi delle cartelle non hanno bisogno di estensione.



Gestione delle risorse del computer: *file, cartelle, sottocartelle*

Le **cartelle** e le **sottocartelle** (ai vari livelli) definiscono la *struttura gerarchica di un albero*.

Immaginando come radice dell'albero la voce "Risorse del computer", le diverse *partizioni* del disco rigido possono essere viste come le prime diramazioni dell'albero, mentre le cartelle e le sottocartelle dei livelli gerarchici successivi come le diramazioni successive.

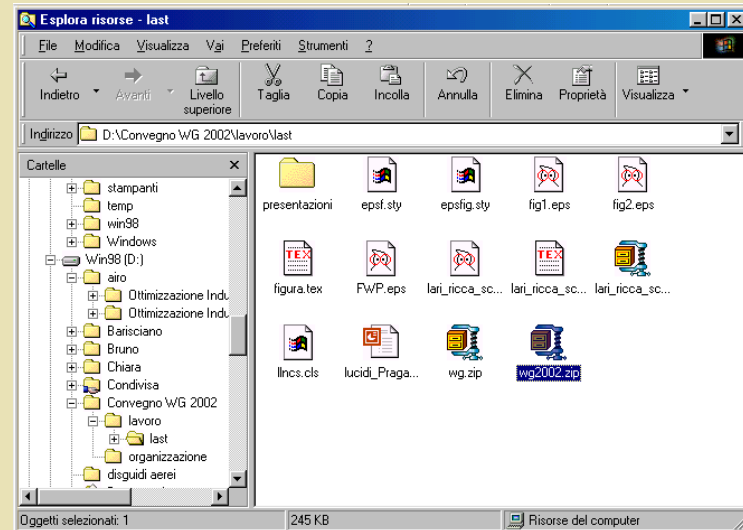


Gestione delle risorse del computer: *percorso (path)*

Nell'albero del sistema, dunque, cartelle e file possono essere raggiunti attraverso *percorsi* gerarchici che attraversano i vari livelli.

Questi percorsi individuano univocamente l'oggetto e vengono indicati come si faceva nel sistema operativo DOS.

Esempio



D:\Convegno WG 2002\lavoro\last\wg2002.zip



Creare, cancellare e rinominare file o cartelle

Per **creare** una nuova cartella ci sono due modi:

da menù: **File-Nuovo-Cartella**

tasto destro: **'Nuovo-Cartella'**

Per **cancellare** un file o una cartella, dopo averlo selezionato, ci sono tre modi:

da menù: **File-Elimina**

tasto destro: **'Elimina'**

da tastiera: **Canc (o Del)**



Richiesta di conferma da parte del sistema

Per **rinominare** un file o una cartella ci sono tre modi:

da menù: **File-Rinomina**

tasto destro: **'Rinomina'**

da tastiera: **F2**



Copiare e spostare file o cartelle

Dopo aver selezionato un file o una cartella, per **copiare** generalmente ci sono tre modi:

da menù: **Modifica-Copia**

tasto destro: **‘Copia’**

da tastiera: **Ctrl+C**

Dopo aver selezionato un file o una cartella, per **tagliare** generalmente ci sono tre modi:

da menù: **Modifica-Taglia**

tasto destro: **‘Taglia’**

da tastiera: **Ctrl+X**

Dopo aver eseguito un comando ‘copia’ o ‘taglia’ per **incollare** ci sono tre modi:

da menù: **Modifica-Incolla**

tasto destro: **‘Incolla’**

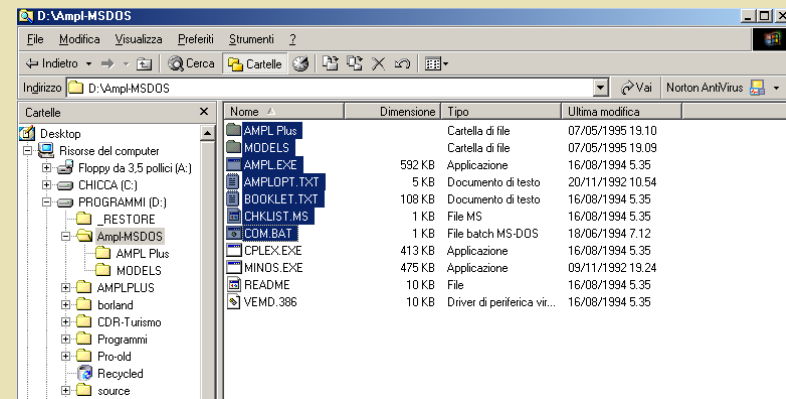
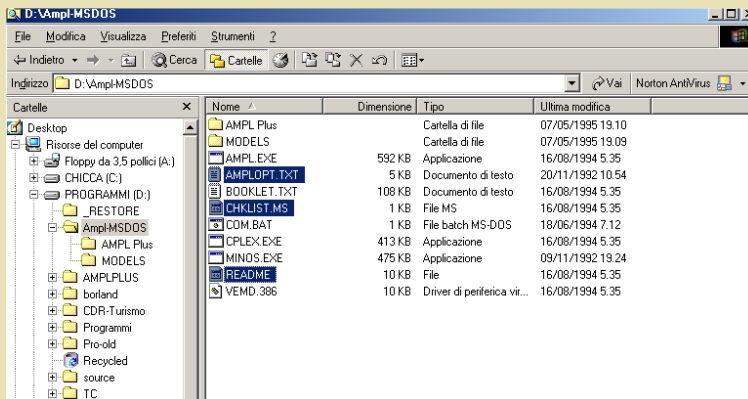
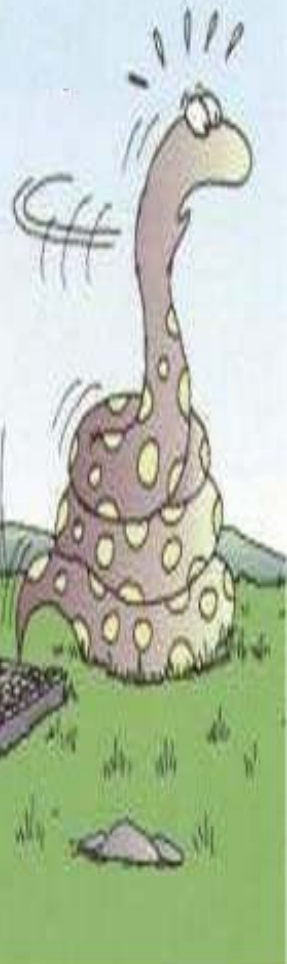
da tastiera: **Ctrl+V**



Copiare e spostare file o cartelle

Per spostare un file, un insieme di file o una cartella (e tutto il suo contenuto) da una zona del Disco rigido ad un'altra si possono usare in sequenza i comandi di 'Taglia' e 'Incolla'. Tuttavia un metodo più veloce è quello del **trascinamento** con il mouse.

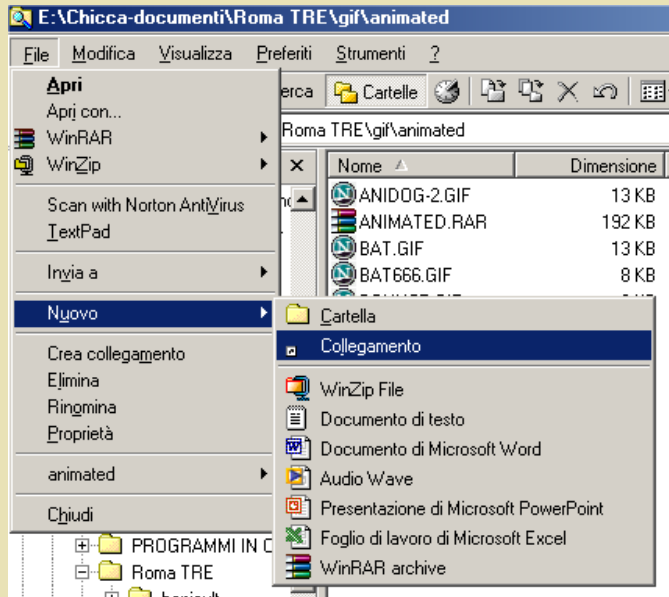
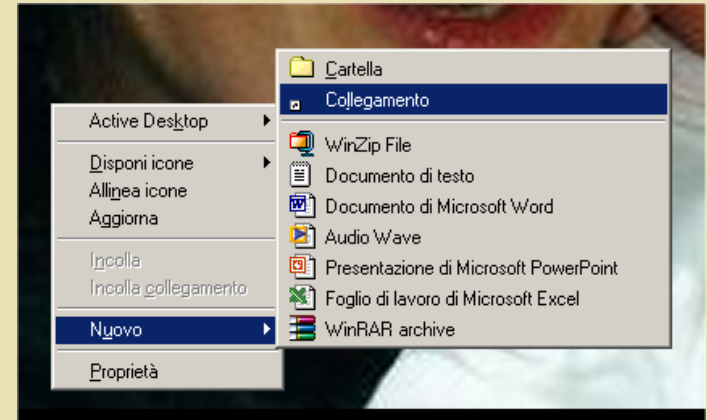
E' possibile selezionare un oggetto (o più oggetti contemporaneamente) e poi trascinarli con il mouse mantenendo premuto il tasto sinistro dal momento della selezione degli oggetti fino alla loro destinazione .



Creare un collegamento

Per creare un **collegamento** ad un file che risiede in una qualunque cartella del Disco Rigido è necessario eseguire una procedura guidata che si avvia in due modi:

dal Desktop: **tasto dx e poi Nuovo-Collegamento**



da menù di esplora risorse: **File-Nuovo-Collegamento**



Gestione dei file sul desktop

Il Desktop è una particolare cartella di Windows. Nell'albero appare sopra a Risorse del computer, ma in effetti la cartella è una sottocartella della cartella 'C:\Windows'.

L'utilità di questa cartella sta nella possibilità di avere il suo contenuto sempre visualizzato sullo sfondo del monitor.

Dunque il Desktop è comodo per tenere file e cartelle a cui si accede di frequente.

Tuttavia, proprio per la particolare posizione di questa cartella nel sistema, è pericoloso tenere i file solo nel desktop. Si rischia di perdere proprio i file più importanti!!

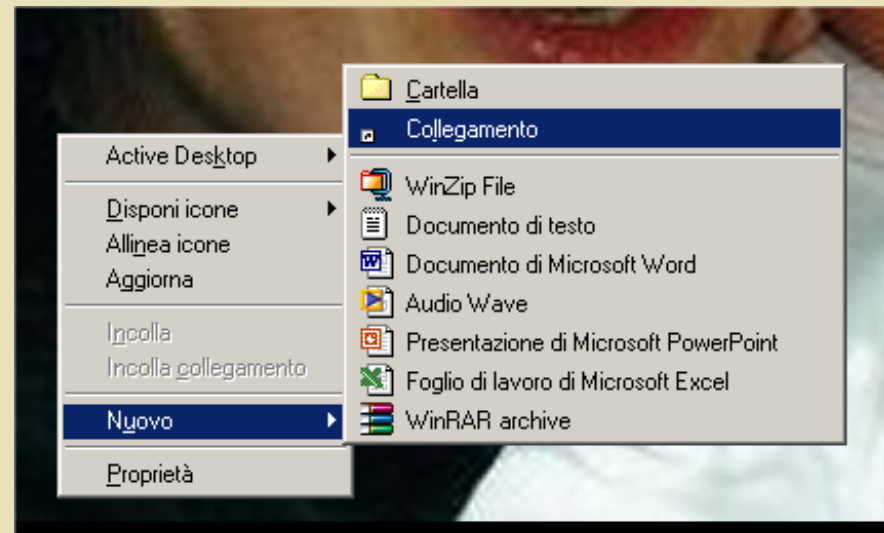


Gestione dei file sul desktop

Sul Desktop si possono mettere file e sottocartelle, oppure si possono **creare collegamenti**.

Posizionandosi su un qualsiasi punto dello sfondo dello schermo, si esegue la sequenza **tasto dx-Nuovo-Collegamento** dando avvio così a una procedura guidata che permette di creare il collegamento e di visualizzarlo sullo sfondo del monitor come icona.

Con il collegamento sul Desktop si sfrutta la possibilità di accedere al file velocemente, senza però cambiare la sua posizione nell'albero del sistema

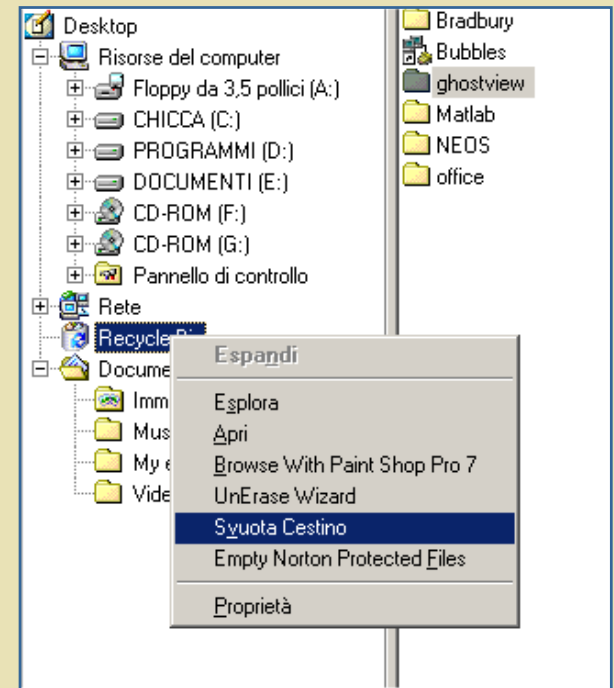


Gestione delle risorse del computer: *il cestino (Recycle Bin)*

Il *cestino* è una cartella delle Risorse del Computer nella quale risiedono gli oggetti che sono stati cancellati da qualche cartella del Disco Rigido.

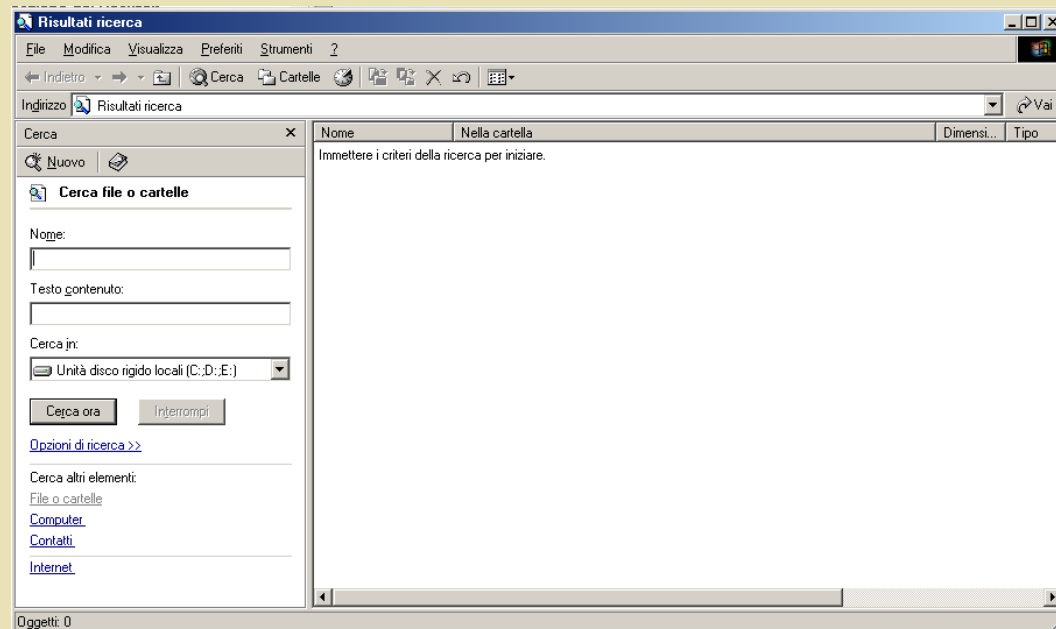
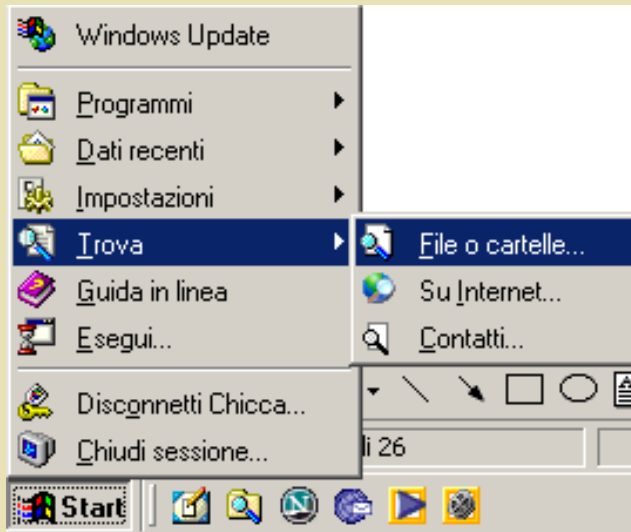
- Quando un oggetto viene eliminato da una cartella, esso viene ‘spostato’ nel cestino e può essere eventualmente recuperato.

- Eliminare un oggetto dal cestino significa cancellarlo definitivamente dal Disco Rigido (l’oggetto non potrà essere recuperato).



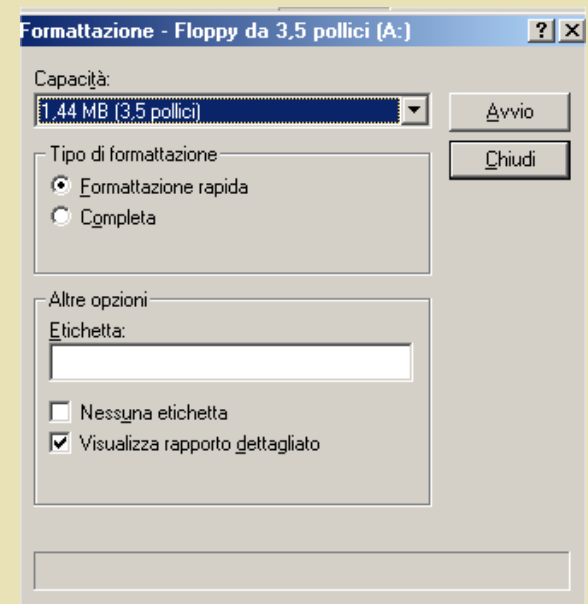
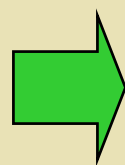
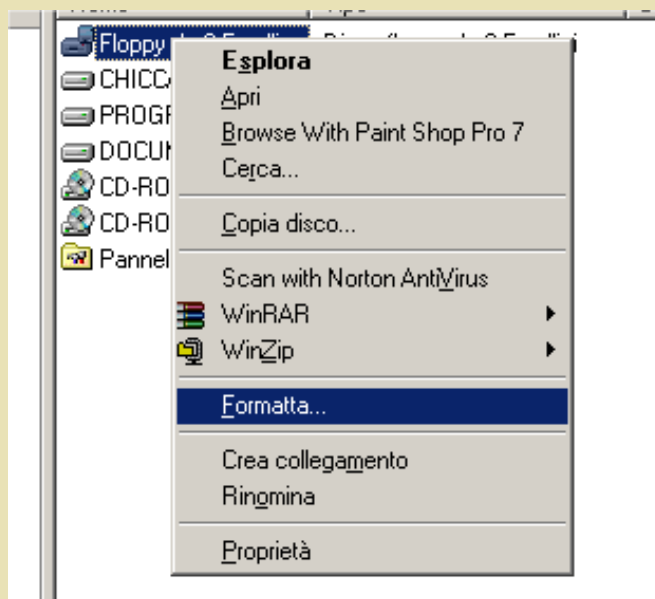
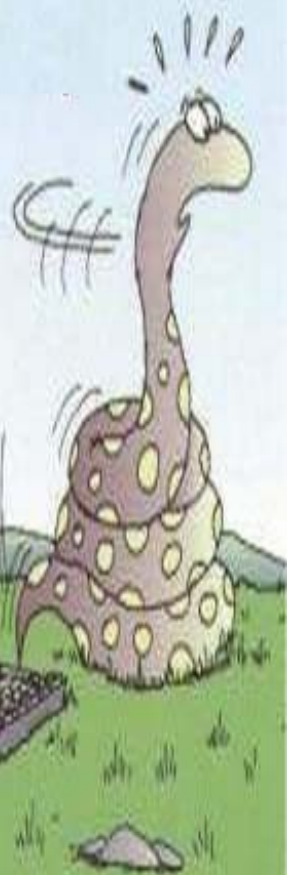
Trovare un file

La sequenza
Start-Trova-File o cartelle
Permette di accedere ad uno
strumento di Windows utile per
trovare file o cartelle dei quali non si
ricorda il percorso, ma si hanno
indicazioni sul nome o
sull'estensione.




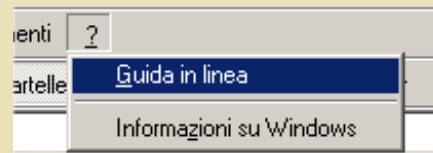
Formattazione di un dischetto

Dopo aver introdotto un dischetto nel drive-floppy, avviare il programma “Esplora risorse” e selezionare la voce “Floppy da 3,5 pollici (A:)”, poi col tasto destro del mouse eseguire il comando “formatta”.



L'Help

Generalmente nella Barra dei menù dei programmi si trova il tasto  che permette di accedere alle informazioni sul programma e alla guida in linea. In Esplora risorse di 'Windows Me' per esempio si ha

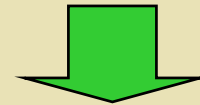


Tasto veloce: F1



Compressione di dati: aprire un archivio

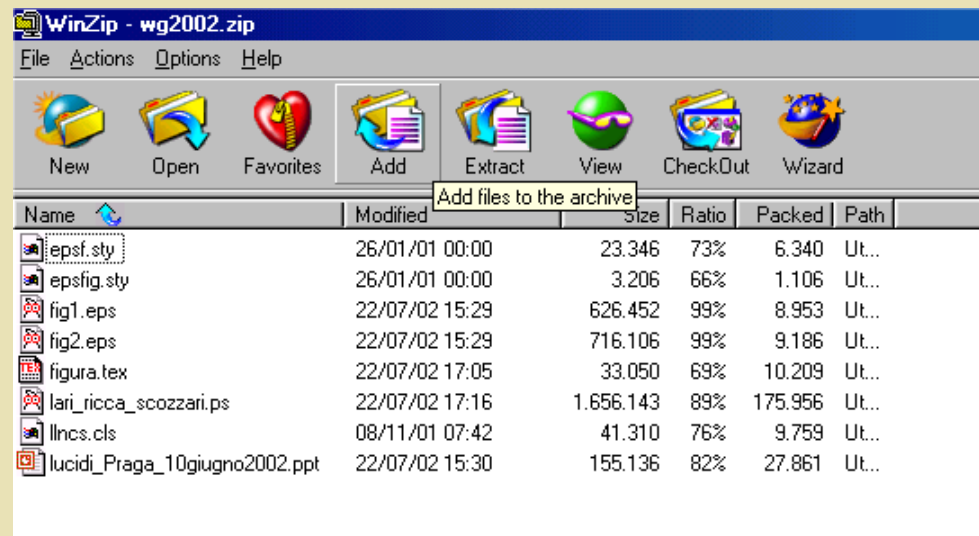
E' possibile creare degli archivi che contengono uno o più file, ma che abbiano dimensione molto contenuta.



nomefile.zip

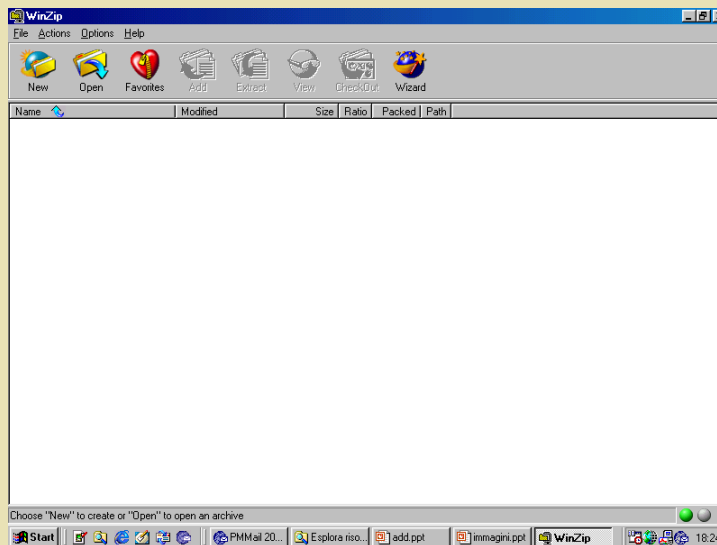
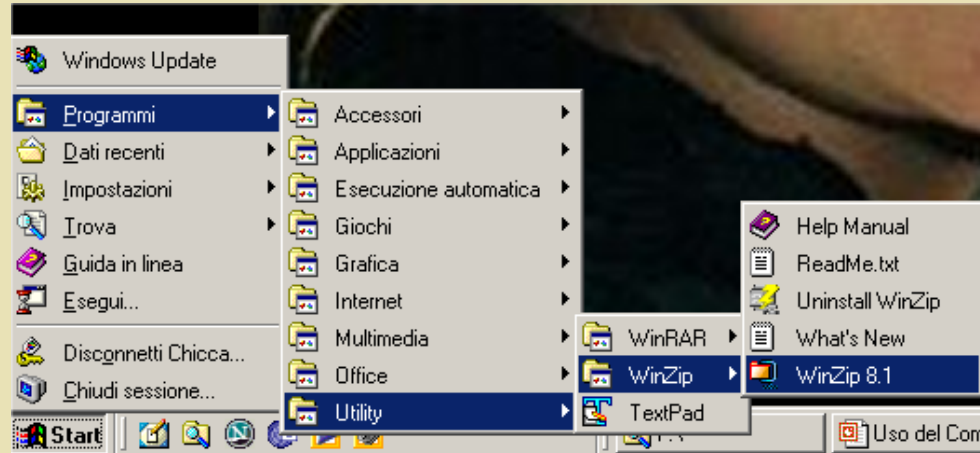
Ad esempio la cartella “lavoro” vista in precedenza contiene il file (l'archivio) ‘WG2002.zip’

Cliccando due volte su ‘WG2002.zip’ si apre l'applicazione WinZip e viene visualizzato il contenuto.



Compressione di dati: creare un archivio

Per creare un nuovo archivio è necessario avviare l'applicazione WinZip



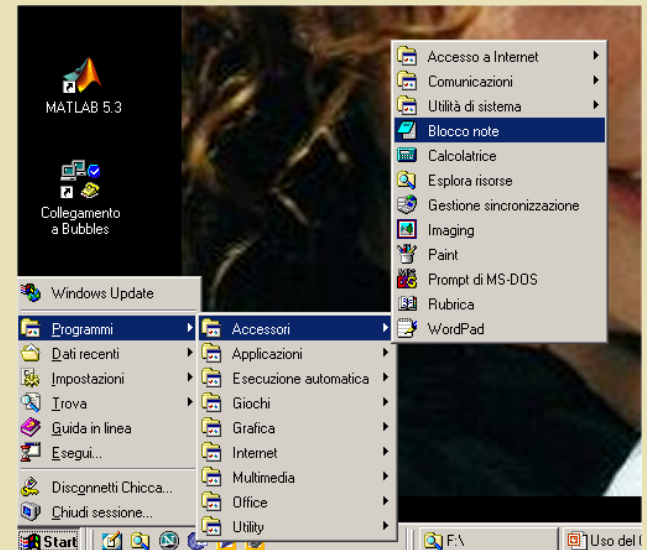
Apparirà una finestra vuota nella quale si deve selezionare il tasto 'New' per poi decidere nome, collocazione e contenuto del nuovo archivio seguendo una procedura guidata.

Text Editor

- Si tratta di applicazioni che servono per scrivere documenti che contengono semplici caratteri
- E' sempre incluso nella dotazione base di un sistema operativo.
- Si possono creare file di testo, memorizzarli con un nome ed eventualmente stamparli.

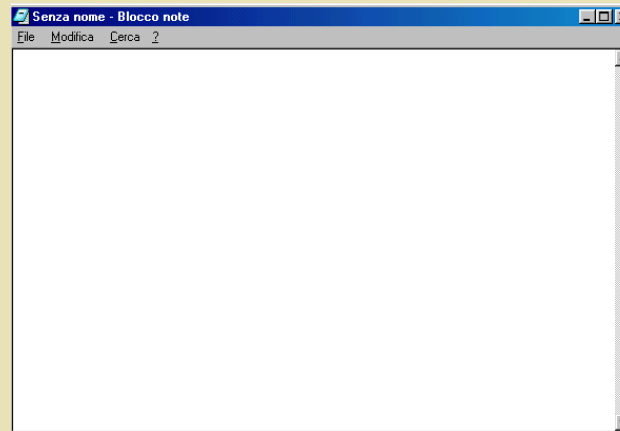
Esempio: Blocco note

Start-Programmi-Accessori-
Blocco note

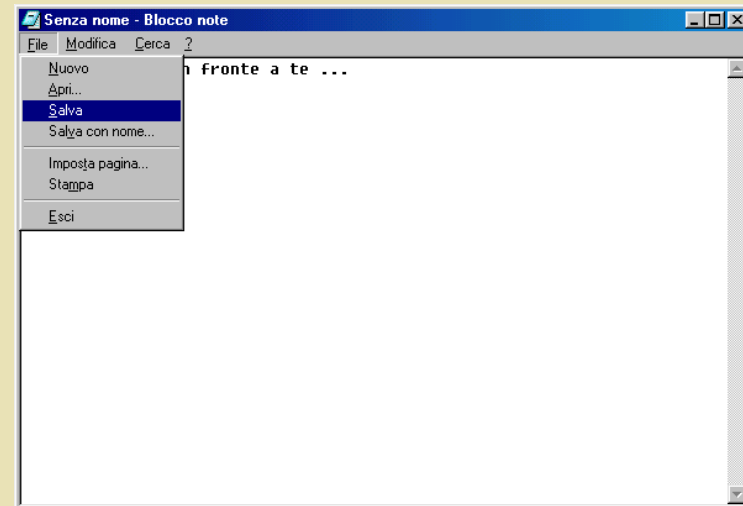


Text Editor

Avviata l'applicazione è disponibile la finestra vuota



dove è possibile digitare il testo da scrivere per poi memorizzare il file con un nome mediante il comando file-salva (da cui il termine 'salvare').



Esercizi



Esercizio 1: Creare una nuova cartella nel disco C e denominarla con il proprio cognome. In questa cartella creare 3 sottocartelle denominate rispettivamente: ‘**Immagini**’, ‘**Doc**’ e ‘**Compressi**’.

Esercizio 2: Copiare il file ‘**Bubbles.jpg**’ nella sottocartella ‘**Immagini**’.

Esercizio 3: Avviare Blocco Note, scrivere **in Arial 12 corsivo** Nome, Cognome, nome e versione del Sistema Operativo in uso e dimensione del file ‘**Bubbles.jpg**’. Salvare il file nella cartella ‘**Doc**’ e denominarlo ‘**esercizio.txt**’. Rinominare il file ‘**esercizio.txt**’ in ‘**esercizio.ppg**’.

Esercizio 4: Copiare il file ‘**esercitazioni.zip**’ nella cartella ‘**Compressi**’ ed estrarre nella cartella ‘**Doc**’ solo il file ‘**estratto.txt**’.



Esercizi



Esercizio 5: Nella cartella denominata col il cognome creare un archivio denominato ‘**Documenti_compressi.zip**’ che contenga tutti i file contenuti nella cartella ‘**Doc**’.

Esercizio 6: Creare sul Desktop un collegamento al file ‘**esercizio.ppg**’.

Esercizio 7: Cancellare il file ‘**Documenti_compressi.zip**’. Recuperare il file dal cestino e metterlo nella nuova cartella (da creare) ‘**Recuperati**’.

Esercizio 8: Copiare il file ‘**Sfondo.bmp**’ nella cartella ‘**Immagini**’ e impostarlo come sfondo di Windows.

Esercizio 9: Trovare e avviare il gioco “Solitario” di Windows Salvare il punteggio.

